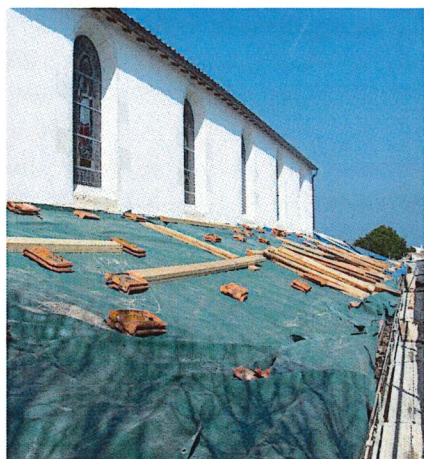


## LES GROS TRAVAUX



### L'ÉGLISE



**LA 3<sup>ÈME</sup> PHASE DES TRAVAUX DE RESTAURATION DE L'ÉGLISE SAINTE CATHERINE EST EN COURS, PETIT TOUR DE CHANTIER:**

#### RESTAURATION DES COUVERTURES DES BAS-CÔTÉS ET DE LA SACRISTIE

Le **voligeage** en mauvais état (infiltrations) a été entièrement refait en sapin du nord, ci-contre, caché sous les bâches en attendant la couverture.

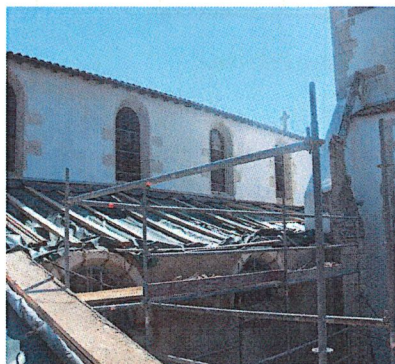
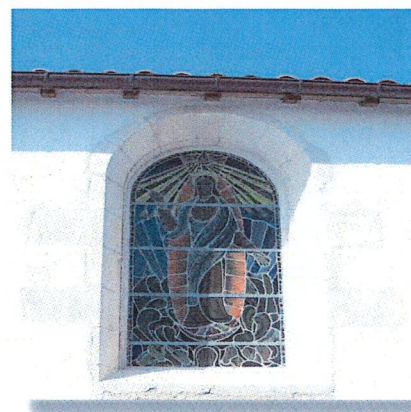
La Société Olivier d'Ars, en charge de la couverture, a changé les **débords de toit** et posé de nouvelles **tuiles tiges de botte** en remplacement des anciennes tuiles canal.

La **zinguerie** a elle aussi été entièrement reprise. Auparavant en zinc, elle est aujourd'hui **en cuivre** pour éviter tous conflits de métaux avec les fils de cuivre qui tiennent les tuiles.

#### RESTAURATION DES PAREMENTS DES BAS-CÔTÉS ET DE LA SACRISTIE

La Soporen, en charge des travaux de maçonnerie, a travaillé sur les **parements**, certains ont été nettoyés à la brosse, d'autres trop endommagés comme les **claveaux** de quelques baies ont dû être remplacés. Les **pierres de tailles** brisées en pied de mur, ou à l'entrée de la sacristie, avaient perdu leur résistance mécanique et ont dû être changées.

Le **travail des pierres** débute en atelier, où elles sont épanelées, mais c'est au pied de l'échafaudage que leur taille est terminée pour pouvoir s'adapter au millimètre près aux pierres existantes. Elles sont ensuite hourdées au mortier de chaux.



#### RESTAURATION DES FAÇADES

L'ancien mortier a été supprimé et remplacé par **un enduit à la chaux**.

Employé à tort pour lutter contre une humidité excessive, le ciment par son acidité détruit la pierre basique sur laquelle il est posé et la contamine de salpêtre. L'incompatibilité entre ces matériaux nuit à la conservation générale de l'édifice. L'enduit et les joints sont donc repris au mortier de chaux puis, **un badigeon** passé sur l'enduit et les pierres de taille, les protégera contre les **vents salés**.

### UN CHANTIER SANS SURPRISE, ÇA N'EXISTE PAS !

#### L'attaque du Capricorne !

La réfection du voligeage a révélé que la **charpente** est entièrement rongée aux **capricornes**, certaines pièces sont à changer alors qu'elles paraissaient bonnes vues de dessous.

#### On a retrouvé la vierge ...

Si la phase 2 avait révélé des messages prisonniers de bouteilles cachées dans les murs, la phase 3 a permis de retrouver une vierge. Enfouie au pied de la façade orientale, elle reste pour l'instant **une énigme ...**

