

UN ENJEU DE SANTÉ PUBLIQUE

Les missions de l'EID Atlantique

Établissement public spécialisé dans la surveillance entomologique et la régulation des moustiques, l'EID Atlantique apporte, auprès des services de l'État, des collectivités territoriales et du grand public, son expertise dans la prévention des risques sanitaires et vétérinaires.

Une attention particulière est portée sur le **moustique tigre**, petit moustique noir rayé de blanc, originaire d'Asie du Sud-Est, invasif et vecteur potentiel de la dengue et du chikungunya.



Taille réelle :
5mm

VOUS PENSEZ AVOIR OBSERVÉ UN MOUSTIQUE TIGRE ?

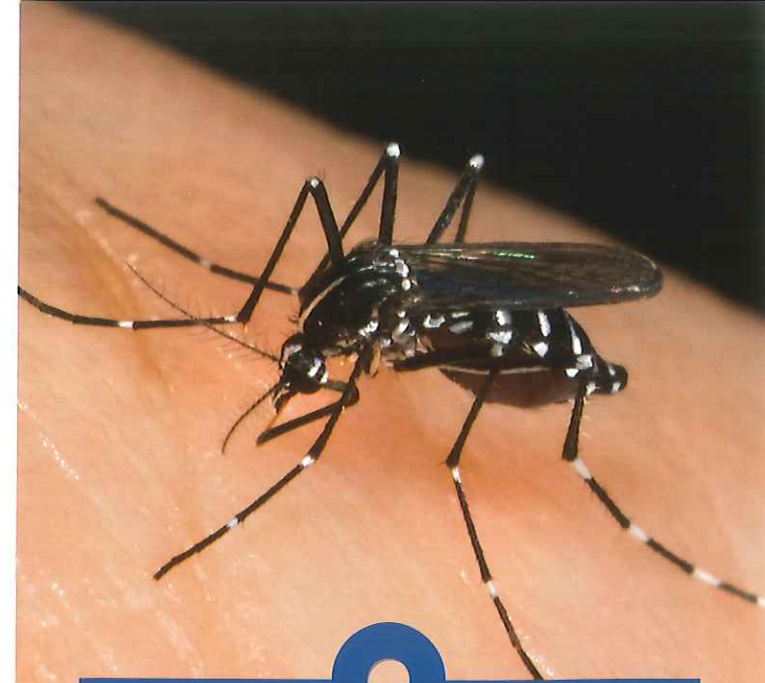
Envoyez une photo par
le formulaire « Contact »
sur le site :

www.eidatlantique.eu

ou utilisez l'application
i Moustique®



1, rue Toufaire | 17300 Rochefort
Tél. : 05 46 88 12 34
Fax. : 05 46 88 06 17



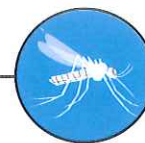
LUTTER CONTRE LA PROLIFÉRATION
DES MOUSTIQUES
DES GESTES
SIMPLES



ÉTABLISSEMENT PUBLIC INTERDÉPARTEMENTAL POUR LA
DÉMOUSTICATION DU LITTORAL ATLANTIQUE

DES GESTES SIMPLES

POUR ÉVITER LA PROLIFÉRATION DES MOUSTIQUES



CE QU'IL FAUT SAVOIR



Jeter

ou ranger à l'abri les objets ou les récipients pouvant contenir de l'eau



Vider

ou renouveler une fois par semaine les coupelles et les dessous de pots de fleurs ou les remplir de sable



Couvrir

les réservoirs d'eau pluviale



Nettoyer

régulièrement les gouttières, les regards et les caniveaux et vérifier leur bon écoulement



Valoriser

les déchets verts, en évitant les stagnations d'eau



Eviter

les dépôts sauvages et recycler les déchets dans les filières appropriées

- Seules les femelles piquent,
- Les moustiques ont besoin de sang pour la maturation de leurs oeufs,
- Les larves ont besoin d'eau pour se développer,
- Un moustique adulte vit en moyenne 2 mois,
- Certaines espèces peuvent migrer sur plusieurs dizaines de kilomètres pour piquer l'homme.

Les moustiques se développent dans des milieux très variés. Certains prolifèrent autour des habitations, d'autres se reproduisent dans les zones humides. Les moustiques s'adaptent et colonisent du plus petit récipient (soucoupe de pot de fleur, creux d'arbres, ...) aux plus vastes étendues de marais d'eau douce ou salée.

LES MOUSTIQUES SONT LES PREMIERS VECTEURS DE MALADIES AU MONDE

DENGUE

50 000 000
de cas déclarés par an

CHIKUNGUNYA

2 000 000
de cas déclarés par an

WEST NILE

1 000
cas en Europe
depuis 2010

Ces maladies sont en expansion à l'échelle mondiale et font leur apparition en Europe et notamment en France. En piquant un individu infecté, les moustiques peuvent prélever un agent infectieux (virus, bactérie, parasite).

Après une phase d'incubation dans leur organisme, les moustiques infectant deviennent alors vecteurs de la maladie et peuvent la transmettre à des individus sains. Sur les 36 espèces de moustiques recensées sur la façade atlantique, plus de 80 % présentent des compétences vectorielles connues pour l'homme et l'animal.

